
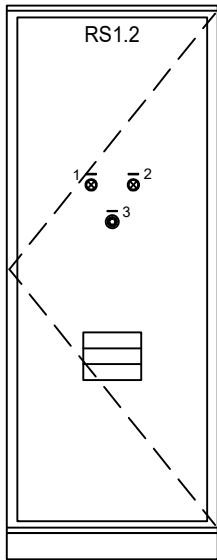


TABULKA REVIZÍ

REVIZE	POPIS REVIZE	DATUM	VYPRACOVAL
REVIZE	POPIS REVIZE	DATUM	VYPRACOVAL
REVIZE	POPIS REVIZE	DATUM	VYPRACOVAL

<p>NÁZEV STAVBY</p> <p>Centrum Energetických a Environmentálních Technologí – Explorer (CEETe)</p> <p>Projektová dokumentace pro provádění stavby</p>				
HLAVNÍ PROJEKTANT Ing. Martin CIEŠLAR	ARCHITEKT Ing. arch. Martin CHVÁLEK	PROJEKTANT Ing. Ondřej JURČA	VYPRACOVAL Ing. Ondřej JURČA	CHVÁLEK ATELIER s.r.o. Kaňkova 1064/12 702 00 OSTRAVA IČO: 05725674 +420 595 693 250 info@chvalekatelier.cz
OBJEDNATEL Vysoká škola báňská -Technická univerzita Ostrava , IČO: 619 89 100			STUPEŇ DPS	DATUM 05 / 2021
STAVEBNÍ OBJEKT SO 01.1 Budova CEETe		ČÁST 01.1.60 Silnoproudá elektrotechnika	MĚŘÍTKO -	FORMÁT A4 7 x A4
<p>NÁZEV VÝKRESU</p> <p>Rozvaděč RS1.2</p>			ARCHIVNÍ ČÍSLO 20-026-05	
			ČÍSLO VÝKRESU 01.1.60-26	REVIZE R0



POPISNÉ ŠTÍTKY:

- 1 POD NAPĚTÍM
- 2 PROVOZ
- 3 CENTRAL STOP

BEZPEČNOSTNÍ TABULKY:

POZOR, ELEKTRICKÉ ZAŘÍZENÍ!
HLAVNÍ VYPÍNAČ
VYPNI V NEBEZPEČÍ !
NEHAS VODOU ANI PĚNOVÝMI PŘÍSTROJI !

POZNÁMKA:

ROZVADĚČ NENÍ URČEN PRO LAICKOU OBSLUHU!

ROZVADĚČ RS1.2

DRUH ROZVÁDĚČE : OCELOPLECHOVÝ SKŘÍŇOVÝ ROZVADĚČ, JEDNOSTRANNĚ PŘÍSTUPNÝ
ROZMĚRY : 800 x (1 800 + 100) x 300 mm (ŠxVxH)
ZKRATOVÁ ODOLNOST : I_{ks} = 10 kA
KRYTÍ : IP40/IP20
PŘÍVOD : ZHORA
VÝVODY : NAHORU
BARVA : SVĚTLE ŠEDÁ

INSTALOVANÝ VÝKON : P_i = xx,x kW
VZÁJEMNÁ SOUDOBOST : β = 0,xx
SOUDOBÝ PŘÍKON : P_p = xx,x kW
JMENOVITÝ PROUD : I_n = 160 A

ROZVODNÁ SOUSTAVA: 3PEN AC 50 Hz 400 V/230 V/TN-C
3NPE AC 50 Hz 400 V/230 V/TN-S

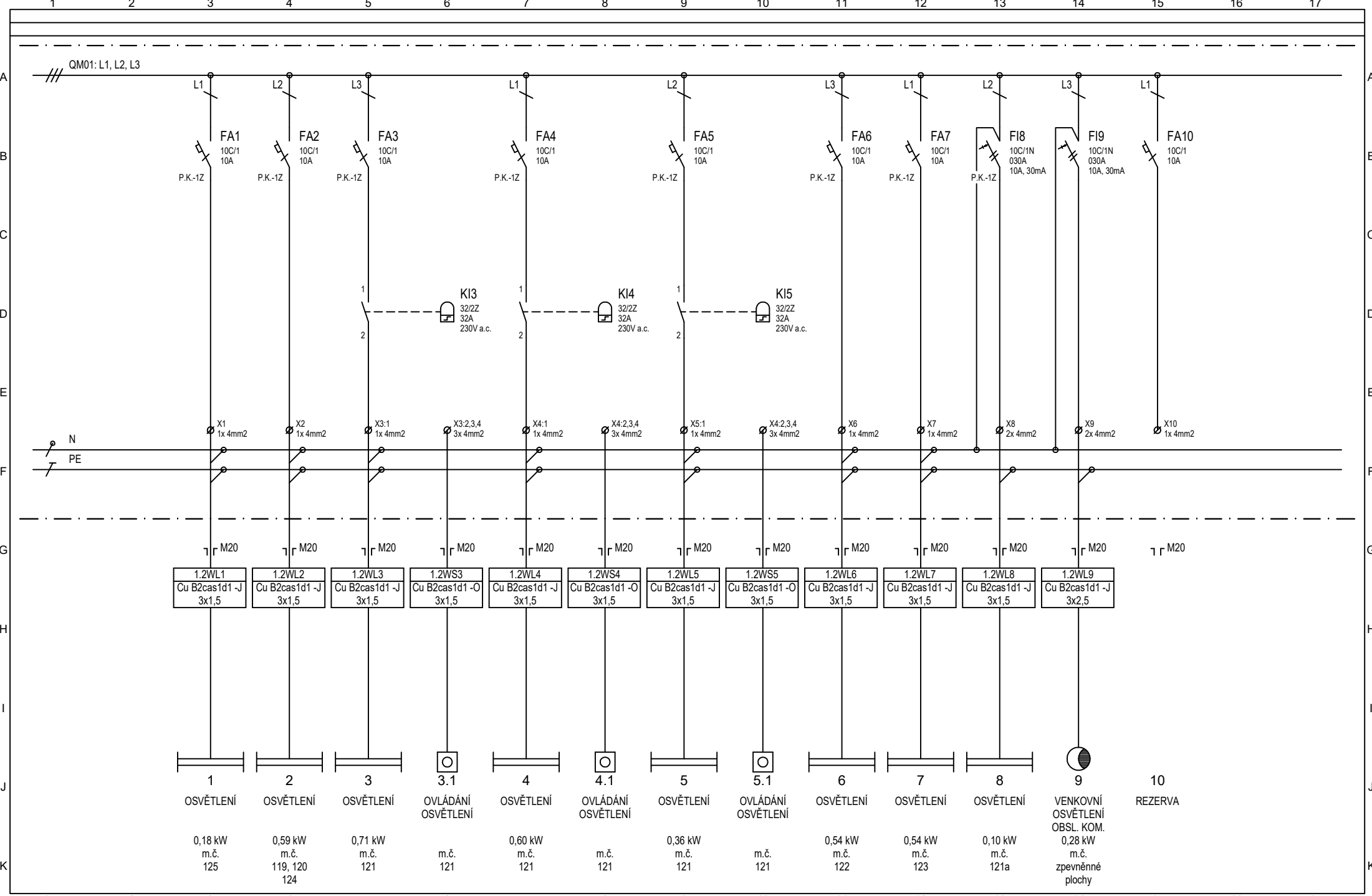
OCHRANNÁ OPATŘENÍ DLE ČSN 33 2000-4-41 ed.3:


ZÁKLADNÍ OCHRANNÁ OPATŘENÍ PŘED DOTYKEM ŽIVÝCH ČÁSTÍ:
- IZOLACE ŽIVÝCH ČÁSTÍ
- PŘEPÁŽKY A KRYTY

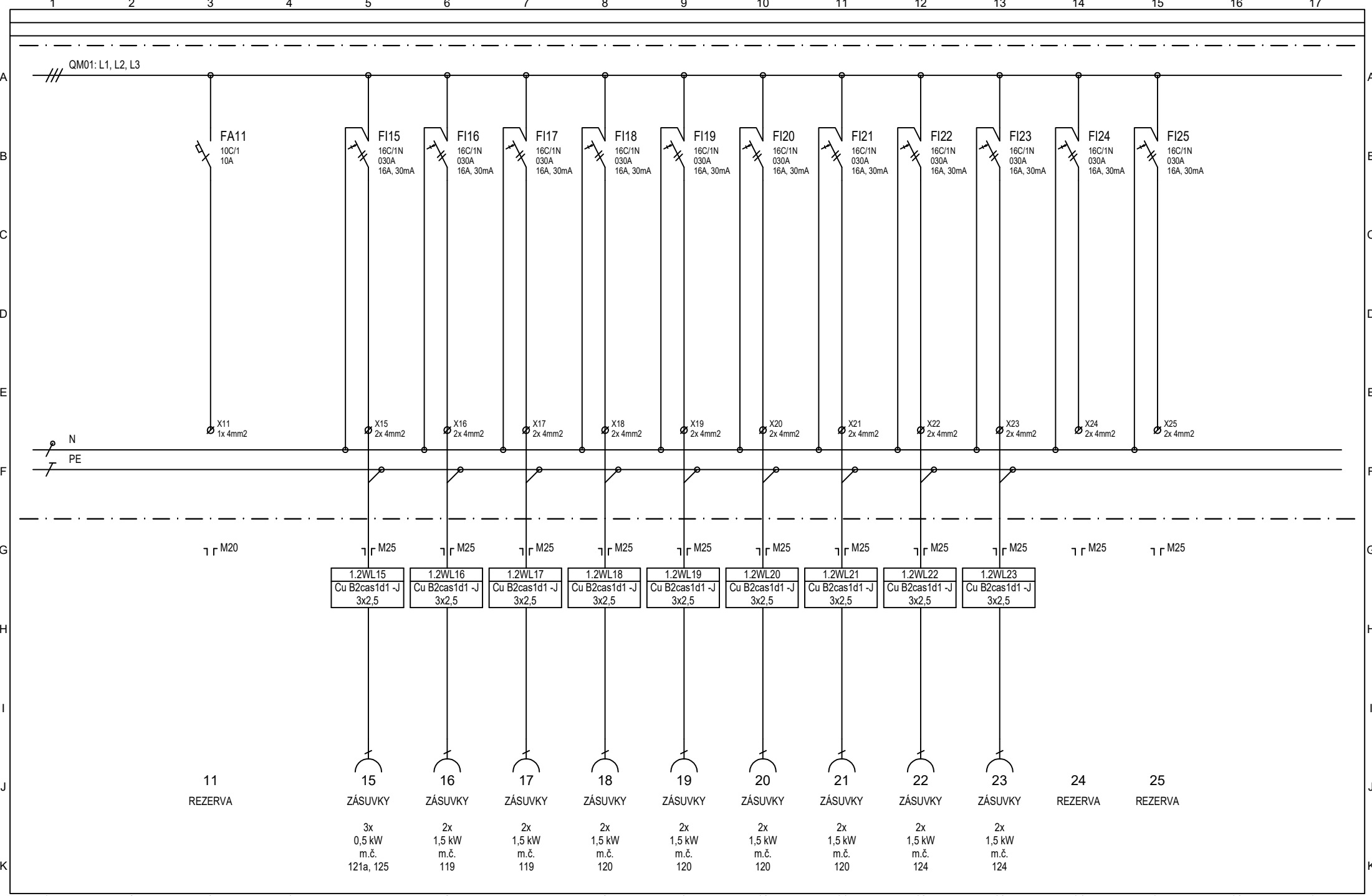
OCHRANNÁ OPATŘENÍ PŘI PORUŠE PŘED DOTYKEM NEŽIVÝCH ČÁSTÍ:


NORMÁLNÍ - AUTOMATICKÝM ODPOJENÍM OD ZDROJE
DOPLŇENÁ - OCHRANNÝM POSPOJOVÁNÍM
- PROUDOVÝM CHRÁNIČEM

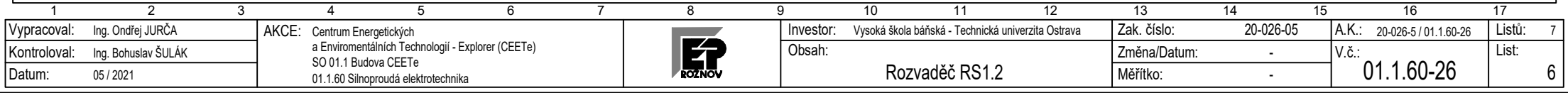
VNĚJŠÍ VLVIVY DLE ČSN 33 2000-5-51 ed. 3
viz PROTOKOL O URČENÍ VNĚJŠÍCH VLVIVŮ č. 02/2021

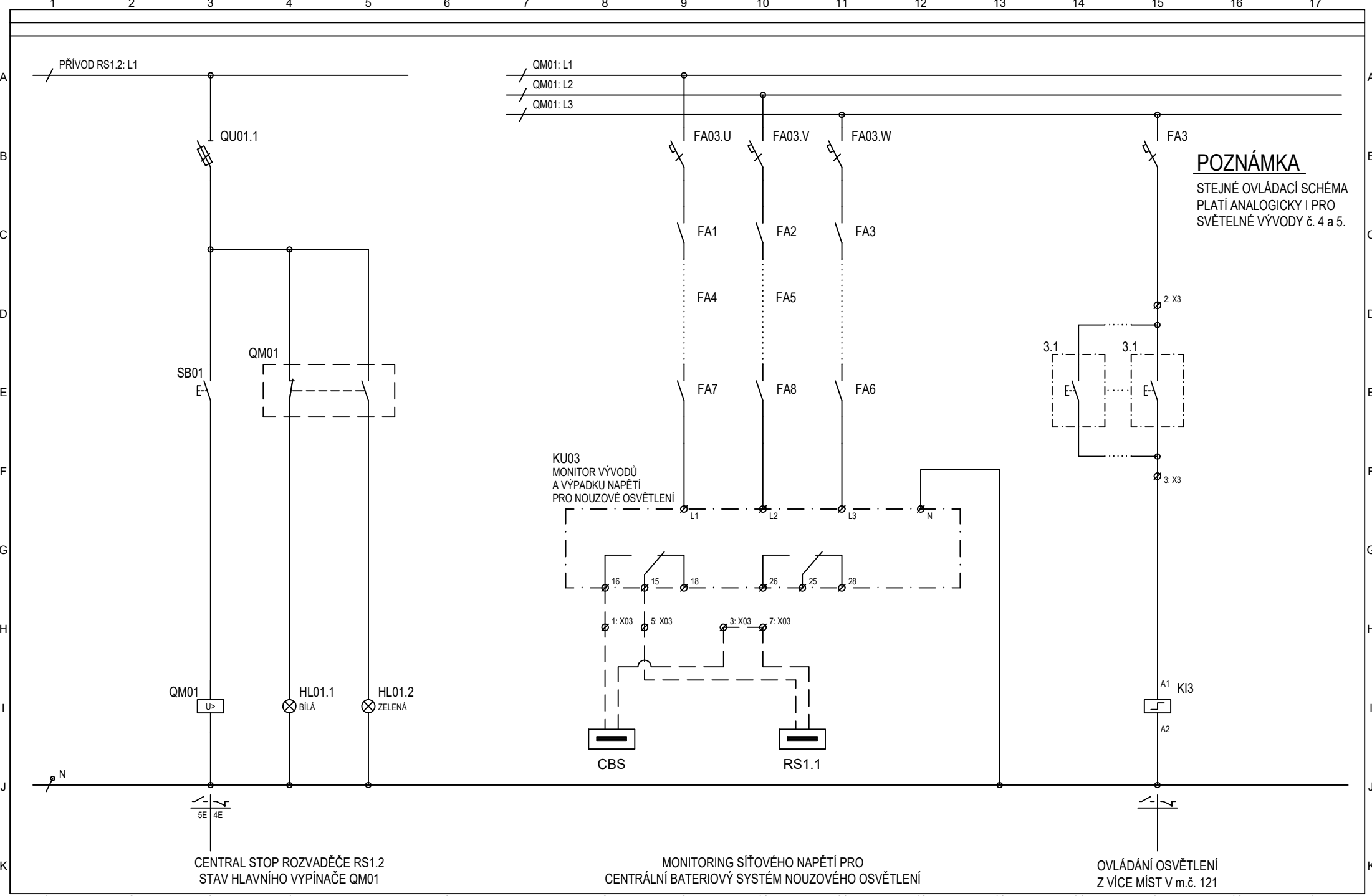



Vypracoval:	Ing. Ondřej JURČA	AKCE: Centrum Energetických a Enviromentálních Technologii - Explorer (CEETe) SO 01.1 Budova CEETe 01.1.60 Silnoproudá elektrotechnika		Investor:	Vysoká škola báňská - Technická univerzita Ostrava	Zak. číslo:	20-026-05	A.K.:	20-026-5 / 01.1.60-26	Listů:	7
Kontroloval:	Ing. Bohuslav ŠULÁK			Obsah:	Rozvaděč RS1.2	Změna/Datum:	-	V.č.:	01.1.60-26	List:	4
Datum:	05 / 2021					Měřitko:	-				



Vypracoval:	Ing. Ondřej JURČA	AKCE: Centrum Energetických a Enviromentálních Technologii - Explorer (CEETe) SO 01.1 Budova CEETe 01.1.60 Silnoproudá elektrotechnika		Investor:	Vysoká škola báňská - Technická univerzita Ostrava	Zak. číslo:	20-026-05	A.K.:	20-026-5 / 01.1.60-26	Listů:	7
Kontroloval:	Ing. Bohuslav ŠULÁK			Obsah:	Rozvaděč RS1.2	Změna/Datum:	-	V.č.:	01.1.60-26	List:	5
Datum:	05 / 2021					Měřitko:	-				





Vypracoval:	Ing. Ondřej JURČA	AKCE: Centrum Energetických a Enviromentálních Technologii - Explorer (CEETe) SO 01.1 Budova CEETe 01.1.60 Silnoproudá elektrotechnika		Investor:	Vysoká škola báňská - Technická univerzita Ostrava	Zak. číslo:	20-026-05	A.K.:	20-026-5 / 01.1.60-26	Listů:	7
Kontroloval:	Ing. Bohuslav ŠULÁK			Obsah:	Rozvaděč RS1.2	Změna/Datum:	-	V.č.:	01.1.60-26	List:	7
Datum:	05 / 2021			Měřitko:		-					